

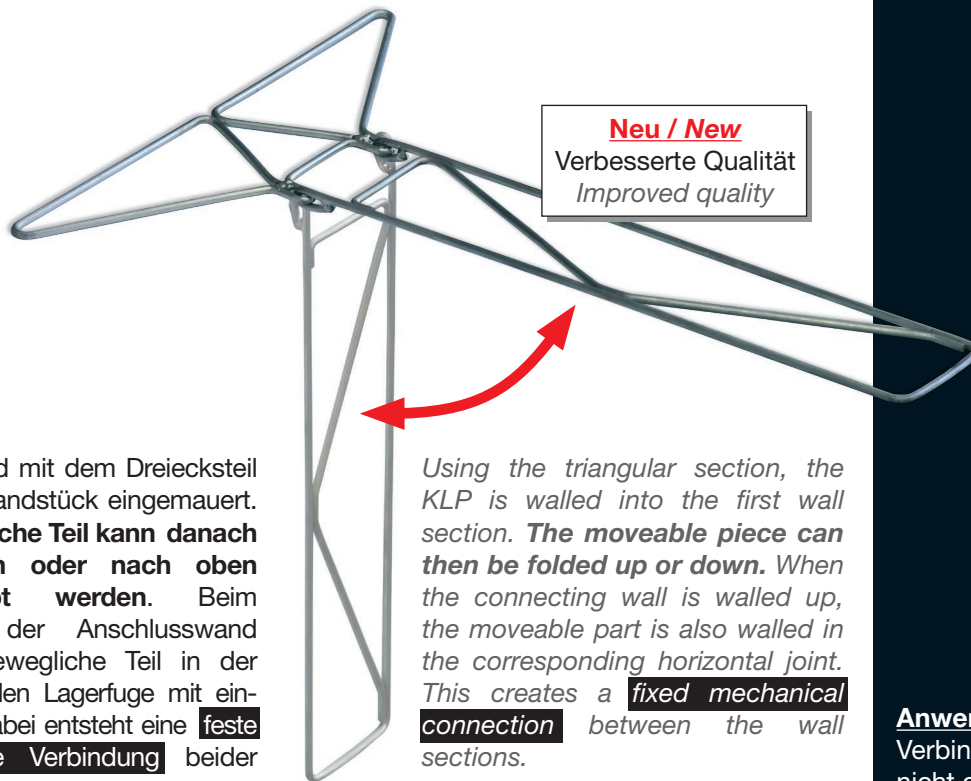
**MURINOX® - Klappanker**

**MURINOX® - Folding Anchor**

Typ / Type  
**klp**

Der Klappanker (KLP) von MURINOX® ist ein Verankerungselement, welches zwei nicht gleichzeitig aufgemauerte Wandstücke miteinander verbindet.

The folding anchor (KLP) by Murinox® is an anchoring element that connects two wall sections that were not completed at the same time.



Der KLP wird mit dem Dreiecksteil im ersten Wandstück eingemauert. **Der bewegliche Teil kann danach nach unten oder nach oben weggeklappt werden.** Beim aufmauern der Anschlusswand wird der bewegliche Teil in der entsprechenden Lagerfuge mit eingemauert. Dabei entsteht eine  **feste mechanische Verbindung** beider Wandteile.

Using the triangular section, the KLP is walled into the first wall section. **The moveable piece can then be folded up or down.** When the connecting wall is walled up, the moveable part is also walled in the corresponding horizontal joint. This creates a **fixed mechanical connection** between the wall sections.

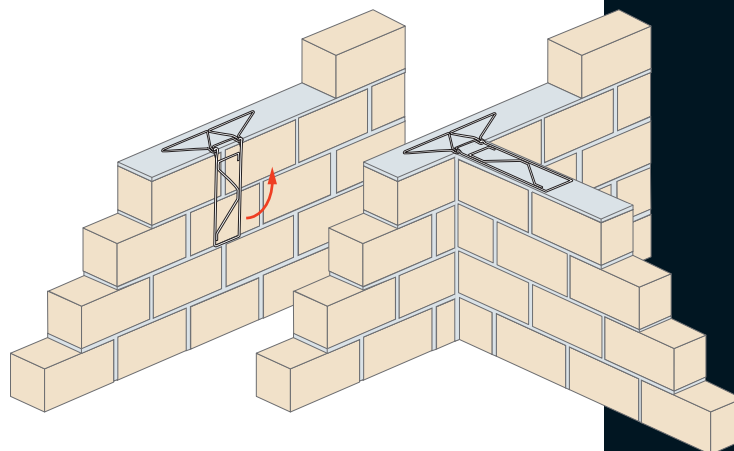
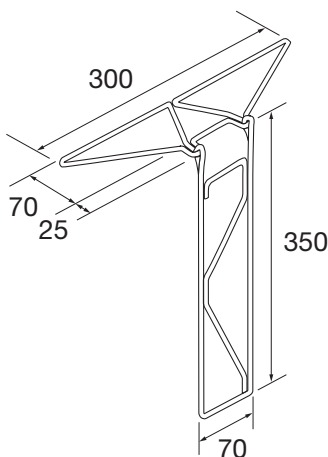
**Anwendung:**

Verbindung von zwei nicht gleichzeitig aufgemauerten Wandstücken.

**Application:**

Connecting two sections of wall not completed at the same time.

MURINOX® - Klappanker KLP		MURINOX® - Folding Anchor KLP	
Art.Nr. Article No.	Typ Type	Durchmesser Ø Diameter Ø (mm)	Stück / Bund Pieces / Paquet
<b>Material: verzinkt</b>		<b>Material: galvanised</b>	
klp04-v	KLP	4	20



**ancotech**

Österreich  
**ANCOTECH GmbH**  
 Warwitzstrasse 9  
**5020 Salzburg**

Schweiz  
**ANCOTECH AG**  
 Industriestrasse 3  
**CH-8157 Dielsdorf**

E-Mail: info@ancotech.at  
 Web: www.ancotech.at

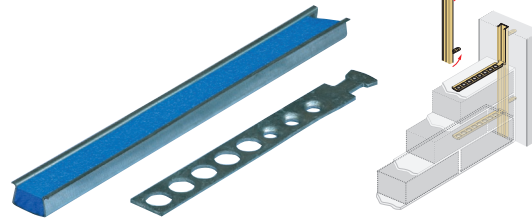
Tel: 0662 / 261 260 264  
 Fax: 0662 / 261 260 364

Tel: +41 (0)44 854 72 22  
 Fax: +41 (0)44 854 72 29

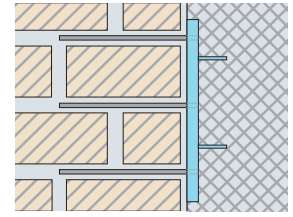
**Standardverbindung zwischen Mauerwerk und Betonkonstruktion. Zum Einlegen in den Beton. Die Verbindung zum Mauerwerk erfolgt mittels Maueranschlussankern.**

*Standard connection between masonry and concrete structure. For insertion in concrete. The connection with the masonry is affected using masonry tie anchors.*

**XMS-Maueranschlussschienen**



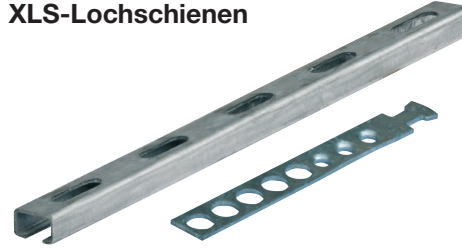
**XMS-Masonry Tie Bar**



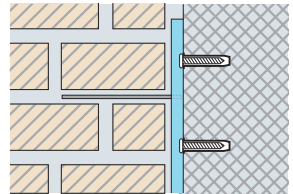
**Verankerungsschiene zur nachträglichen Montage auf Tragkonstruktionen wie Beton etc. Die Verbindung zum Mauerwerk erfolgt mittels Maueranschlussanker.**

*Mounting bars for post-facto mounting on support structures such as concrete, etc. The connection with the masonry is affected using masonry tie anchors.*

**XLS-Lochschiene**



**XLS-Perforated Bars**



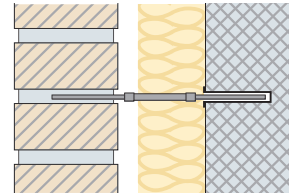
**Verankerung von Mauerwerksfassaden. Geeignet für Konstruktionen mit mittlerer bis grosser Beweglichkeit.**

*Anchoring masonry façades. Suitable for structures with moderate to high ductility.*

**KE-Doppelgelenkanker**



**KE-Double-Joint Anchor**



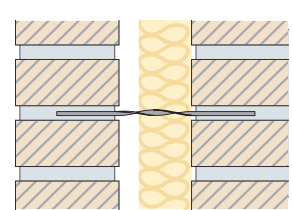
**Verankerung von Mauerwerksfassaden. Geeignet für Konstruktionen mit kleiner bis mittlerer Beweglichkeit.**

*Anchoring masonry façades. Suitable for structures with low to moderate ductility.*

**MX-Spiralanker**



**MX-Spiral Anchor**



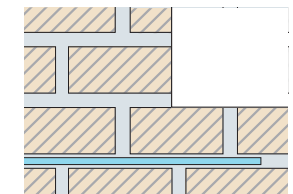
**Lagerfugenbewehrungen in Edelstahl und verzinkter Ausführung. Fertigung im Kt. Bern, „Made in Switzerland“.**

*Bed joint reinforcement bars in stainless steel and galvanised steel. Manufactured in Canton Bern, "Made in Switzerland".*

**Lagerfugenbewehrung**



**Bed Joint Reinforcement Bars**



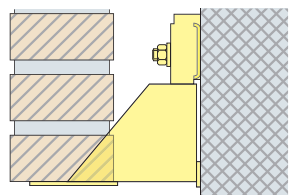
**Edelstahl-Abfangkonstruktionen für das Zweischalenmauerwerk. Ein grosses Sortiment garantiert für jeden Belastungsfall eine Lösung.**

*Stainless steel support structures for dual shell masonry. A large assortment guarantees a solution for every load case.*

**Abfangkonsolen**



**Support Brackets**



**ancotech**

Web: [www.ancotech.at](http://www.ancotech.at)  
E-Mail: [info@ancotech.at](mailto:info@ancotech.at)

Österreich  
**ANCOTECH GmbH**  
Warwitzstrasse 9  
**5020 Salzburg**  
Tel: 0662 / 261 260 264  
Fax: 0662 / 261 260 364

Schweiz  
**ANCOTECH AG**  
Industriestrasse 3  
**CH-8157 Dielsdorf**  
Tel: +41 (0)44 854 72 22  
Fax: +41 (0)44 854 72 29