

# TRIMEX® - Einzelschubdorne

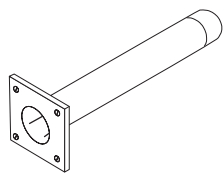
Durch den Einbau von TRIMEX® -Einzelschubdornen können Dehnfugen mit unterschiedlich großen zu übertragenden Kräften einfach und sicher verübelt werden. Der TRIMEX®-Dorn muss von der Fugenkante mindestens 13 cm im Beton eingespannt sein.



- Dehnfugenverdübelung von Betonplatten
- Dehnfugenverdübelung bei Parkdecks und Tiefgaragen
- Scheinfugenausbildungen bei Betonfahrbahnen
- Anschlüsse von Stützwänden bei glatten, verübelten Pressfugen
- Fixieren von nichttragenden Trennwänden unter Decken oder Riegeln

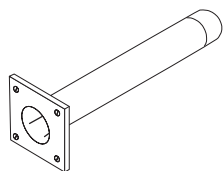
Typ	Material	Ø Durchmesser	Länge	
txd20300-v	verzinkt	20 mm	300 mm	Stahl CK 60
txd20300-6	Edelstahl hochfest	20 mm	300 mm	Fließgrenze min. - fy 700 N/mm <sup>2</sup>

Ab Lager DE, andere Typen auf Anfrage ab Lager CH



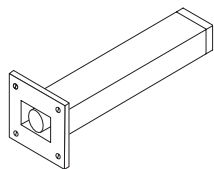
Rundhülse PVC:  
ab Lager DE

Innendurchmesser 20.1 mm  
Längen 160 mm, 180 mm, 210 mm  
txr20160-k, txr20180-k, txr20210-k



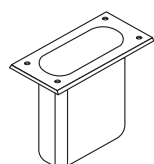
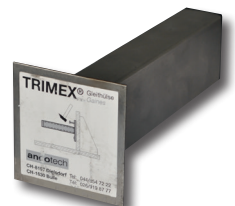
Rundhülse Edelstahl A2:  
ab Lager CH

Innendurchmesser 20.1 mm  
Längen 160 mm, 180 mm, 210 mm  
txr20160-2, txr20180-2, txr20210-2



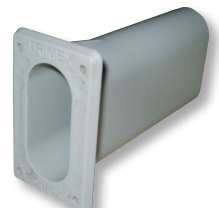
Rechteckhülse Edelstahl:  
ab Lager CH

Innendurchmesser 20.0 mm  
Längen 160 mm, 180 mm, 210 mm  
txq20160-2, txq20180-2, txq20210-2



Ovalhülse PVC:  
ab Lager CH

Innendurchmesser 20.0 mm  
Länge 100 mm  
txo2147100-k



**ancotech**

**ANCOTECH GmbH**  
Spezialbewehrungen  
Warwitzstrasse 9  
5020 Salzburg

Tel: 0662 / 261 260 264  
Fax: 0662 / 261 260 364  
Mail: [info@ancotech.at](mailto:info@ancotech.at)  
Web: [www.ancotech.at](http://www.ancotech.at)